



## GEBRAUCHSANLEITUNG

### ALLGEMEINE HINWEISE

ORAC-DECOR-Stuckteile werden nach den neuesten technischen Erkenntnissen und mit großer Sorgfalt hergestellt. Um eine perfekte Verarbeitung zu garantieren, ist es unerlässlich, diese Qualitätsprodukte unter optimalen Bedingungen zu montieren.

### WICHTIG

ORAC-DECOR-Stuckteile sollten vor der Montage an einem trockenen Ort bei normaler Raumtemperatur lagern. Gewisse Arbeiten wie Rauchpütz, das Ablösen der Tapeten mit Dampf oder die Verwendung von Acrylfarben vergrößern für eine bestimmte Zeit die Aufnahme von Feuchtigkeit der Stuckteile. In diesen gegebenen Fällen lagern oder montieren Sie die Leisten nicht. Vermeiden Sie bei der Montage einen feuchten Untergrund. Eine erhöhte Feuchtigkeit kann sich auf die Dimensionsstabilität der Stuckteile aus Polyurethan auswirken. Vermeiden Sie größere Temperaturunterschiede zwischen Einlagerung und Montage. Es ist ratsam, in der vorgehenden Nacht ORAC-DECOR-Stuckteile (und zu verarbeiten den ORAC-DECOFIX PRO und ORAC-FIX EXTRA) bei gleicher Raumtemperatur dort zu lagern, wo die Montage auch stattfindet.

### MATERIAL

ORAC-DECOR-Gehrungslade und Säge mit feinem Sägeblatt, Druckpistole für Kartuschen, Maßband, Schwamm, feines Schmirgelpapier, Bleistift zum markieren, Nägel 4cm (für Verschalungen), Hammer, ORAC-DECOFIX PRO (Kleber und Füllstoff), ORAC-FIX EXTRA (für perfekte Stoßstellen).

### UNTERGRÜNDE

ORAC-DECOR-Stuckteile können auf fast jedem Untergrund montiert werden. Die Flächen müssen eben, glatt, sauber und trocken sein (keine dehnbaren Untergründe), sowie ohne Fett- und Ölrückstände. Gut geeignet sind Untergründe wie Gips, Beton, Putz, Holz und nicht gestrichene Vertäfelungen.

### VORBEREITUNG

Vor der Montage sollen ORAC-DECOR-Stuckteile mit einem Schwamm gesäubert und entstaubt werden **(1)**. Das ist wichtig für ein gutes Aussehen und perfekte Haftung der Farbe. Vermessen Sie genau die Wände, fügen Sie mindestens 50cm Leiste für jede Ecke hinzu, um Fehlmessungen auszugleichen (Gehrungsabfall). Nehmen Sie ein Stück Leiste und halten Sie diese so an Wand und Decke, wie Sie die Leisten anzubringen wünschen. Zeichnen Sie eine Linie entlang der Leiste und markieren Sie die Winkel. Es wird empfohlen, Nägel auf der Linie an der Wand anzubringen, um die Leisten in der gewünschten Lage zu halten **(2)**.

### GEHRUNGSSCHNEIDEN

Gebrauchen Sie die Gehrungslade von ORAC-DECOR (FB.300), um das Programm damit zu schneiden **(3)**. Stellen Sie die Gehrungslade parallel zur Wand auf. Die Beschriftung "WAND" muß lesbar sein. Die Leiste wird umgedreht in die Gehrungslade eingelegt, so daß "A" die Wand und "B" die Decke darstellt. Mit Hilfe der Gehrungslade können Sie leicht sehen, wie eine innere und äußere Ecke geschnitten wird. Für den nächsten Gehrungsschnitt drehen Sie die Gehrungslade um, wieder parallel zur Wand, an die die Leiste montiert wird. So werden Sie immer korrekte Gehrungsschnitte erzielen.

### MONTAGE

#### a) an Wand und/oder Decke

Ein dicker Strang ORAC-DECOFIX PRO wird mit Hilfe eines Spachtels oder einer Kartuschenpistole auf die Klebflächen der ORAC-Leiste aufgebracht **(4)**. Dann wird die Leiste auf die vorgezeichnete Linie an der Wand mit Druck aufgeklebt **(5)**. Überschüssiger ORAC-DECOFIX PRO (Kleber) kann mit einem feuchten Schwamm oder Tuch sofort entfernt werden **(6)**. ORAC-DECOFIX PRO ist auch zum Ausfüllen von Hohlräumen zwischen Leiste und Decke, bzw. Leiste und Wand geeignet.

#### b) Leiste gegen Leiste

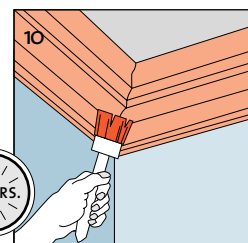
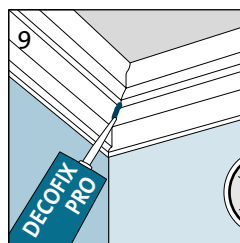
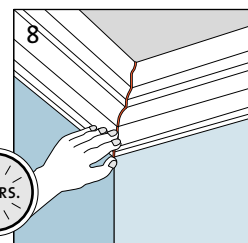
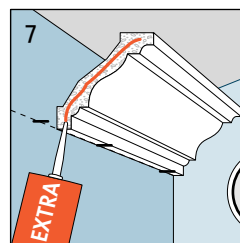
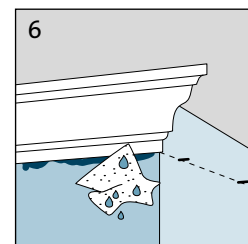
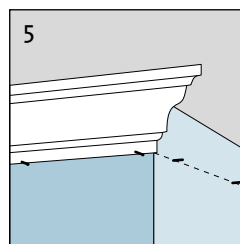
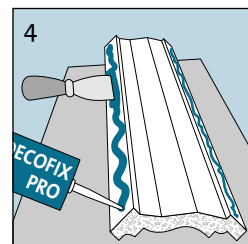
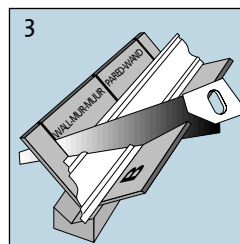
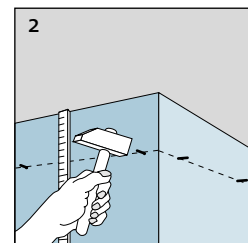
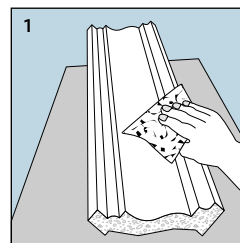
Die Leisten sollen gegeneinander mit ORAC-FIX EXTRA verklebt werden. Tragen Sie eine Klebeschicht auf die Leistenstöße auf **(7)**. Die Leisten sollen gegeneinander gedrückt werden. Der überschüssige Kleber kann manuell nach dem Festwerden mit einem Spachtel entfernt werden **(8)**. Die Aushärtezeit ist abhängig von der relativen Luftfeuchte - minimum 3 Stunden. ORAC-FIX EXTRA kann sofort mit Aceton entfernt werden.

### NACHARBEITEN

Nachdem die Leisten verklebt sind, gebrauchen Sie ORAC-DECOFIX PRO zum Ausfüllen von Gehrungsschnitten und Hohlräumen **(9)**. ORAC-DECOFIX PRO und ORAC-FIX EXTRA können nach vollständiger Aushärtung mit allen handelsüblichen Farben bestrichen werden **(10)**.

### TIPS

- in jedem Fall **FEUCHTIGKEIT** vermeiden, beim Lagern und Montieren.
- nur **ORAC-DECOFIX PRO** und **ORAC-FIX EXTRA** verwenden.
- **ORAC-FIX EXTRA**: vermeiden Sie Kontakt mit der Haut.
- Die Leisten leicht anschleifen, von allen Verunreinigungen säubern und mit Haftgrund verstreichen.
- nur hochwertige Farben und Lacke verwenden.
- bei Beachtung dieser Gebrauchsinstruktionen garantieren wir Ihnen ein perfektes Montageergebnis.



#### ORAC-FIX EXTRA

basis  
entfernen mit  
open time  
storage  
coverage

Diphenylmethan 4,4-Disoxyanat  
Verdünnung (vor Aushärtung)  
ca. 30 Min.  
zwischen +5°C und +30°C  
Siehe Seite 4

#### ORAC-DECOFIX PRO

Copolymerisat-Kunststoff-Dispersion  
Wasser (vor Aushärtung)  
ca. 15 Min.  
zwischen +5°C und +30°C  
1 Kartusche von 310ml:  
7 bis 8m  
1 Dose von 5kg:  
48m