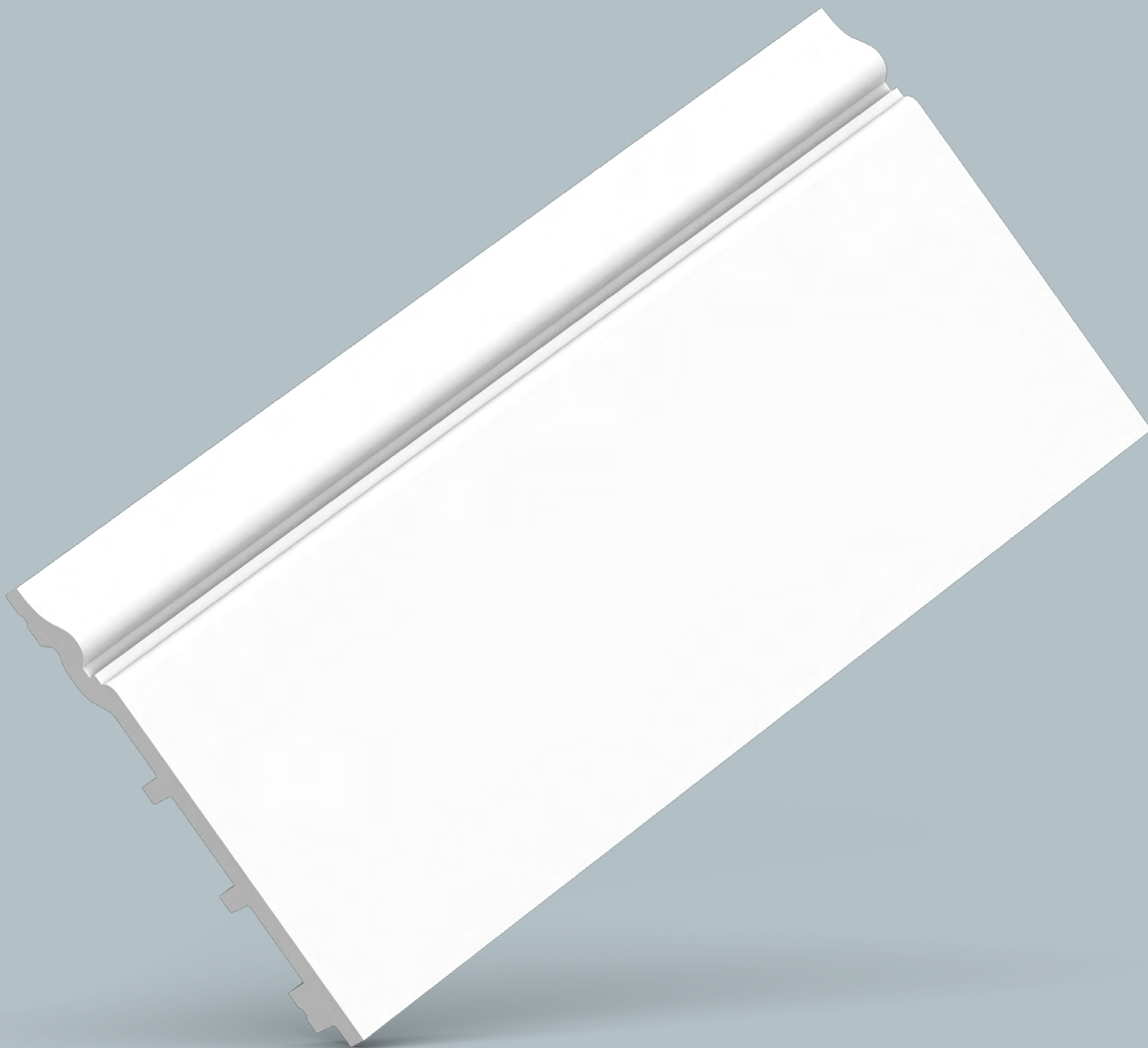


INSTALLATION VON SOCKELLEISTEN



Ready? Set? Go!
✓ INSTALLATION
GUARANTEE

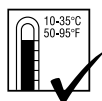
3 Schritte zum perfekten Ergebnis

WWW.ORACDECOR.COM

1 Startklar?

Vorbereitung

UMGEBUNG



Lagerung und Installationsbedingungen:

Für eine perfekte ORAC-Installation muss die Raumtemperatur 5°C und mehr betragen. Wenn die Produkte bei Minusgraden verlegt werden, versagen die Klebstoffe.



Luftfeuchtigkeit:

Sollte für eine perfekte Verlegung zwischen 40-70% liegen.



Dekorieren:

Lassen Sie mindestens 24 Stunden verstreichen, bevor Sie Ihre Orac Decor® Produkte dekorieren.

UNTERGRUND



Staubfrei



Schleifen und reinigen Sie den Untergrund



Plane Wand und Decke



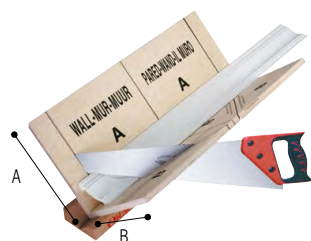
Trocken



Fettfrei

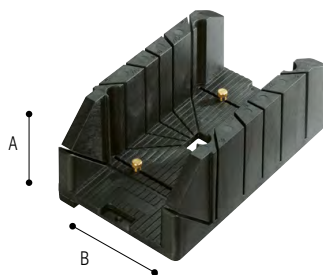
Werkzeuge

ZUBEHÖR



FB300 (+FB14)

A: 29,7 cm
B: 29,1 cm



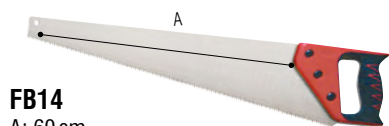
FB13

A: 12,5 cm
B: 15,5 cm



FB10 (+ FB14 + FB15 + A38)

A: 27,5 cm
B: 22 cm



FB14

A: 60 cm



FB15



A38

Muster-Service

Mix-and-match? Kombinieren Sie verschiedene Orac Decor® Produkte, um Ihre Traumeinrichtung zu kreieren. Sie können sich nicht entscheiden oder sind sich nicht sicher, was am besten zu Ihnen passt? Dann bestellen Sie ein Muster Ihrer Lieblingsprodukte!



https://www.oracdecor.com/de_de/muster-bestellen

Bestellen Sie hier Ihr Muster



2 Klebstoffwahl

DecoFix-Klebstoffe

Für Purotouch[®] | Duropolymer[®] | Durofoam[®]

Sicherheitsdatenblatt verfügbar unter www.oracdecor.com

VOLLSTÄNDIGE GARANTIE NUR BEI DER VERWENDUNG VON DECOFIX



DecoFix Klebstoff-Rechner

https://www.oracdecor.com/de_de/kleberrechner

DecoFix

PRO

FDP500 310 ml > 7 - 8 m

FDP600 4200 ml > 65 - 110 m

STARK



Innen

Poröse Untergründe

Trockene Untergründe



DecoFix

POWER

FDP700 290 ml > 7 - 8 m

ULTRA STARK



oder



schwere Profile

Außen

Nicht-poröse Untergründe

Feuchträumen

Seife



FDP500 MONTAGEKLEBER MONTAGE WAND/DECKE

Dieser Klebstoff wird im Innenbereich und auf trockenen, porösen Oberflächen verwendet.

- Starker, wasserbasierter Acrykleber
- Mit leicht feuchtem Schwamm oder Tuch entfernen
- Überstreichbar nach Aushärtung (mind. 24 Stunden)

FDP700 POWER MONTAGEKLEBER MONTAGE WAND/DECKE

Besonders starker Montagekleber für alle Untergründe/Zwecke:

- Neubau, Außenanwendung
- Nicht-poröse Oberflächen
- Feuchte Räume (einschließlich Bäder)
- Große/schwere Profile, Vorhangprofile, 3D-Wandverkleidungsprodukte
- Sockelleisten
- Orac Xterio[®] Leisten

- Extra starker MS-Polymer-Klebstoff
- Mit Seifenlösung entfernen
- Überstreichbar nach Aushärtung (mind. 24 Stunden)

DecoFix ULTRA

FX400 270ml > min. 80 m

FUGEN



Innen

Außen

Seife



FX400 NAHTVERBINDUNGEN ZWISCHEN PROFILEN

Fugenkleber für Fugen zwischen Profilen, für den Innen- und Außenbereich

- Polymer-basierter Kleber, weiß, schrumpft nicht
- Überschüssigen Klebstoff innerhalb von 10 Minuten nach dem Auftragen mit einem Malmesser und Seifenlauge entfernen
- Falls erforderlich, FL300 DecoFiller verwenden und mit Schleifpapier nacharbeiten
- Überstreichbar nach Aushärtung (mind. 24 Stunden)

DecoFiller

FL300 310 ml > 30 m

SPACHTEL



Innen

Schrumpffrei

Überstreichbar

Wasser



FL300 VERFUGEN UND ENDBEARBEITUNG

Zum Ausbessern von Rissen und Unregelmäßigkeiten in Profilen oder an Wänden (nach der Verklebung, zwischen den Profilen und im Anschluss an die Wand/Decke)

- Gebrauchsfertige Leichtspachtelpaste auf Acrylbasis, riss- und schrumpffrei
- Mit leicht feuchtem Schwamm oder Tuch entfernen
- Schnell überstreichbar (nach 15 Min.)

3 Los geht's!

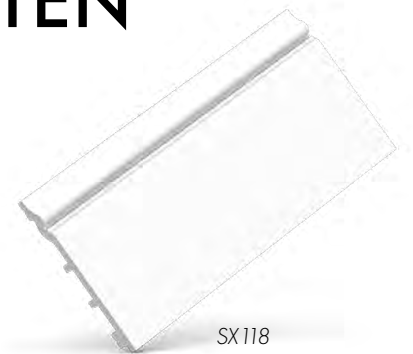
ORAC DECOR[®] SOCKELLEISTEN

Installation



Auch verfügbar
Videos zur Installation

https://www.oracdecor.com/de_de/installation#video



Vorteile

Duopolymer[®]

Extrudierter und schlagfester,
hochdichter Polystyrol-Mix



100% recycelbar. Kein Formaldehyd



Wasserfest, also auch in Feuchträumen



Stoßfest



Kabel verbergen



Überstreichbar

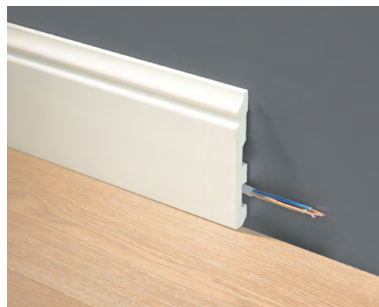


Ausgewählte Produkte auch
lackiert in RAL9003 erhältlich



Sehr leicht und einfach zu installieren

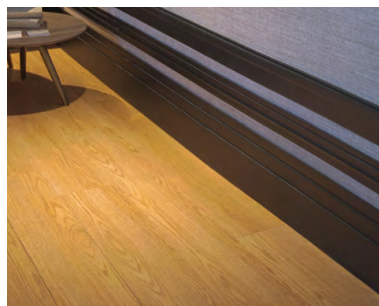
Anwendungsmöglichkeiten



Verwenden Sie Sockelleisten, um Kabel
zu verbergen



Abdeckung von Sockelleisten, ideal für
Renovierung. (DecoFix Power verwenden)



Kombinieren Sie sie mit einer Wand-
leiste, um eine erhöhte Fußleiste zu
schaffen ...



Verwenden Sie Sockelleisten mit indi-
rekter Beleuchtung für eine zusätzliche
Dimension



Viele Referenzen sind in einem flexiblen
Format für den Einsatz auf flachen oder
gebogenen Oberflächen erhältlich



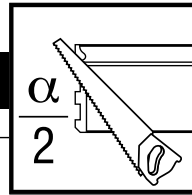
Sehen Sie sich unser Angebot an multi-
funktionalen Leisten an, die als Gesims,
Wandleiste und Fußleiste dienen!

ANZEICHNEN

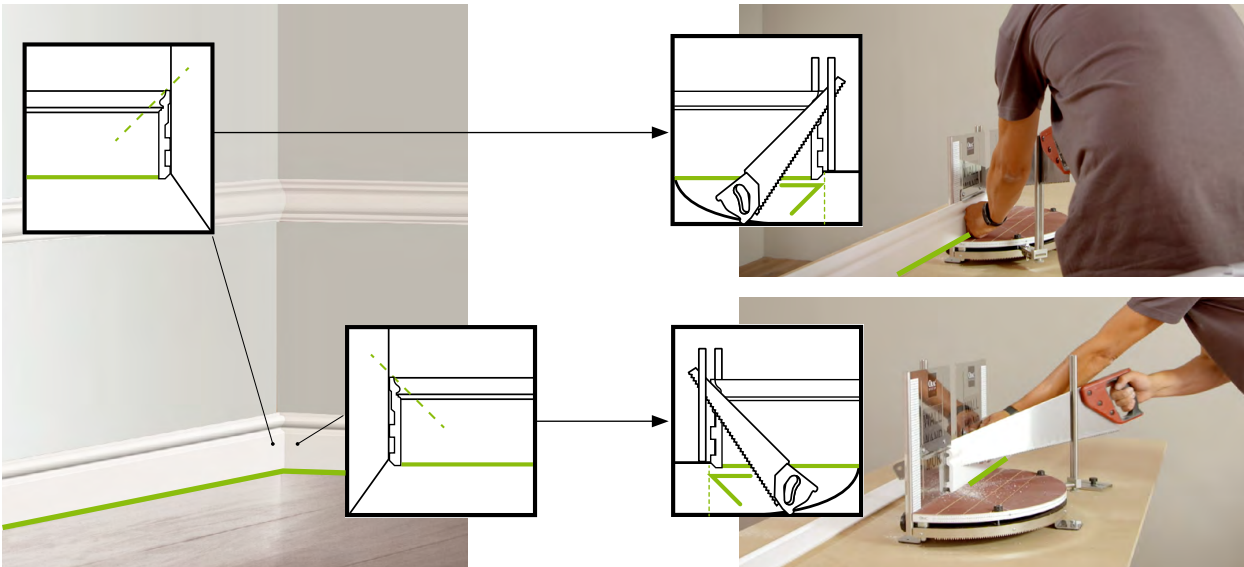


Bestimmen Sie den Winkel | Ablesen der Größe des Winkels mit unserem Winkelmesser FB15.

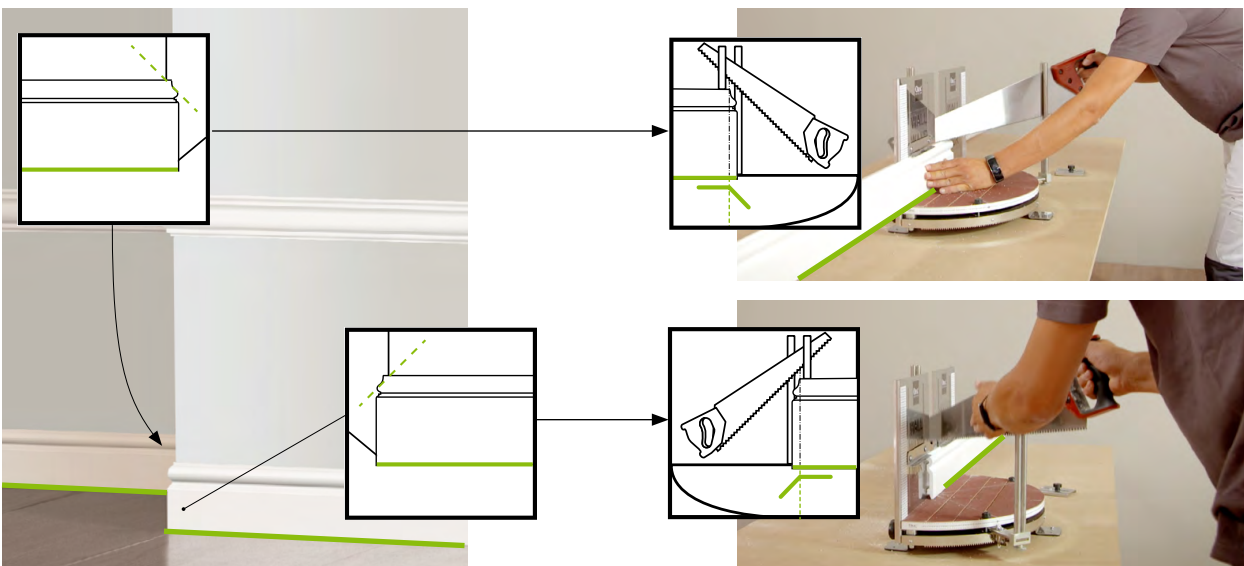
GEHRUNG



2a Innenecke



2b Aussenecke



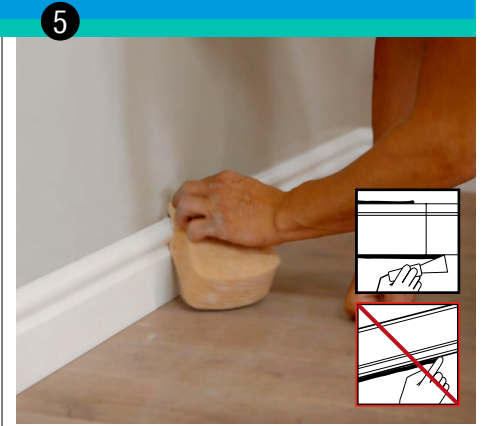
PLATZIEREN UND FERTIGSTELLEN



Tragen Sie DecoFix Pro oder Power (siehe Seite 3) **in der V-Fuge über die gesamte Länge auf** | Um ausreichend Klebstoff aufzutragen, nehmen Sie zunächst ein Messer und schneiden Sie die Düse in einem Winkel von 45° ab, sodass Sie den Klebstoff mindestens 8 mm dick auftragen können. Nutzen Sie die V-Fuge auf der Rückseite des Profils, um die Kartusche beim Auftragen zu führen. Beachten Sie, dass das Profil nicht haftet, wenn der Klebstoff lediglich innerhalb der V-Fuge aufgetragen wird - der Klebstoff muss über die Vertiefung hinausgehen, um zu wirken.



Fest andrücken | Bringen Sie das Profil an und achten Sie darauf, dass es waagrecht ist. Wenn Sie sicher sind, dass das Profil richtig positioniert ist, drücken Sie es über die gesamte Länge fest an.



Ausbessern
Überschüssiges DecoFix Pro kann leicht mit Wasser entfernt werden.



Überschüssiges DecoFix Power kann leicht mit Wasser und Seife entfernt werden.



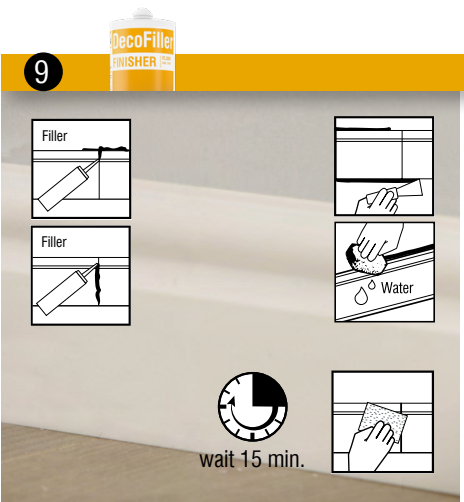
Verwenden Sie DecoFix Ultra in jeder Fuge.



Fest andrücken | Bei der Verarbeitung von Gehrungs- und Stoßfugen ist es unbedingt erforderlich, dass etwas Klebstoff aus den Fugen austritt.



Säubern | Überschüssigen Klebstoff innerhalb von 10 Minuten nach dem Auftragen mit einem Malmesser und Seifenlauge entfernen.



Verwenden Sie FL300 DecoFiller, um sichtbare Fugen auszubessern | Wenn Sie kleinere Unregelmäßigkeiten feststellen, können Sie diese mit unserem Fugenfüller FL300 ausgleichen. Möglicherweise fällt dies 24 Stunden nach der Montage leichter.



Streichen | Unsere Profile sind bereits werkseitig mit einer weißen Grundierung versehen, müssen dennoch von Ihnen überstrichen werden (nach 24 Stunden). **Für unsere Sockelleisten aus Dupolymer® ist kein Schleifen erforderlich.**

Wir haben auch 6 Referenzen mit RAL9003 lackiert.