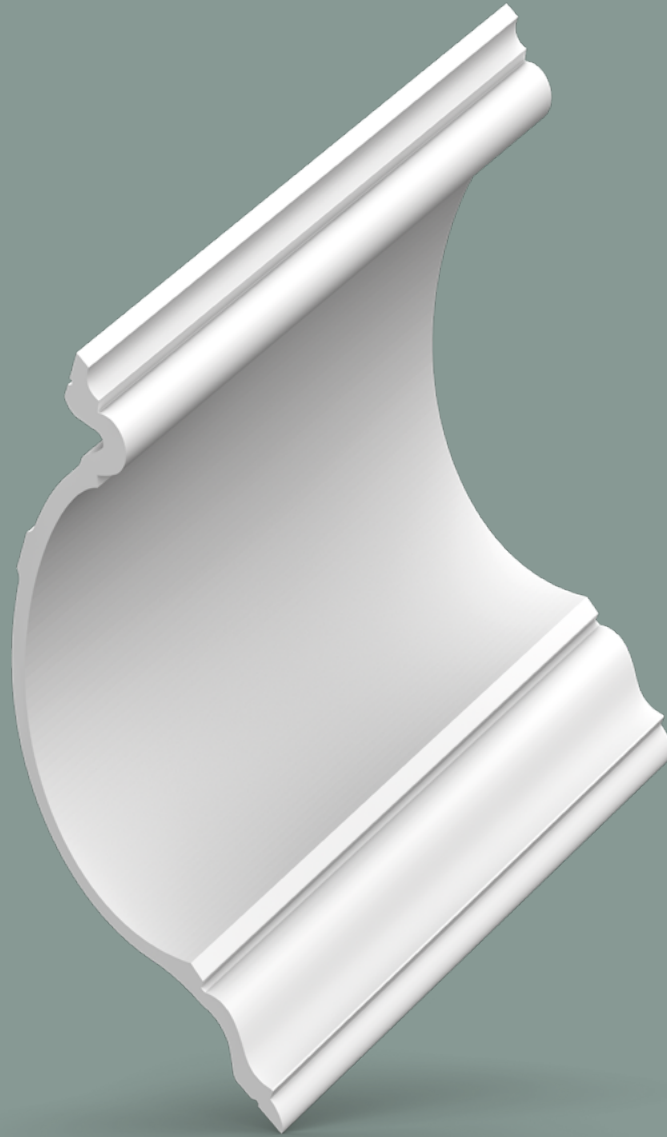


INSTALACIÓN DE CORNISAS



Ready? Set? Go!



3 pasos para el acabado perfecto

WWW.ORACDECOR.COM

1 Ready?

Preparación

AMBIENTE & SUPERFICIE



Condiciones de almacenamiento y de instalación:

Para una perfecta instalación de ORAC, asegúrese de que la temperatura ambiente sea de 5°C y superior. Si los productos se instalan en condiciones de congelación, los adhesivos fallarán.



Humedad:

Debe estar entre el 40-70% para una instalación perfecta.



Decoración:

Deja pasar al menos 24 horas antes de decorar sus productos Orac Decor®.



Libre de polvo



Superficie lisa y limpia



Paredes y techos lisos



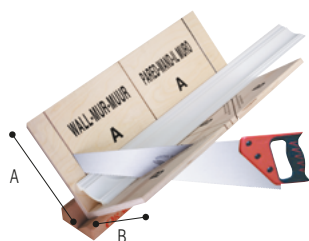
Seco



Sin grasa

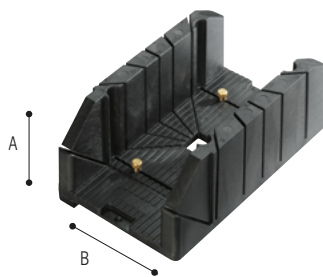
Herramientas

ACCESORIOS



FB300 (+FB14)

A: 29,7 cm
B: 29,1 cm



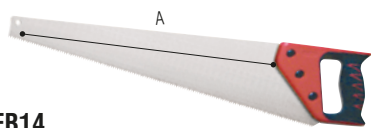
FB13

A: 12,5 cm
B: 15,5 cm



FB10 (+FB14 + FB15 + A38)

A: 27,5 cm
B: 22 cm



FB14

A: 60 cm
(sólo disponible en FB300 y FB10)



FB15



A38

Servicio de muestras

¿Listo para mezclar y combinar? Puedes conseguir el interior de sus sueños combinando diferentes productos Orac Decor®.

¿No lo tienes claro o no estás seguro de cuál es su combinación perfecta? Pide una muestra de sus productos favoritos.

producto mostrado: C392



https://www.oracdecor.com/es_es/pida-una-muestra

Pide su muestra aquí



2 Set?

Adhesivos DecoFix



DecoFix PRO

FDP500 310 ml > 7 - 8 m
FDP600 4200 ml > 65 - 110 m

FUERTE
Purotouch® | Duropolymer® | Durofoam®

Interior Superficies porosas Superficies secas

DecoFix POWER

FDP700 290 ml > 7 - 8 m

ULTRA FUERTE
Purotouch® | Duropolymer® | Durofoam®

Perfiles pesados Exterior Superficies no porosas Lugares húmedos

GARANTÍA COMPLETA SÓLO SI SE UTILIZA DECOFIX



DecoFix calculadora de adhesivos

https://www.oracdecor.com/es_es/calculadora-de-adhesivos

FDP500 ADHESIVO ADHERENCIA TECHOS/PAREDES

Adhesivo fuerte para interior, para paredes secas y superficies porosas (paredes pintadas y pladur).

- Fuerte adhesivo acrílico con base de agua
- Larga adherencia entre molduras y techos o paredes, aplicación cordones lineales.
- Eliminar exceso con una esponja humedecida en agua
- Debe guardarse en un ambiente seco
- Pintar una vez endurecido (mín. 24 horas)
- **Utilice DecoFix Extra para las uniones entre piezas** (Purotouch® + Duropolymer®)

FDP700 ADHESIVO 'POWER' ADHERENCIA TECHOS/PAREDES

Adhesivo MS polímero extra fuerte para construcciones nuevas, aplicaciones de exterior, superficies no porosas (cerámica, vidrio, ...), lugares húmedos (incluidos los baños) y piezas de gran formato.

- Eliminar con agua y jabón
- Pintable después de endurecimiento (mín. 24 horas)
- **Utilice DecoFix Extra para las uniones entre piezas** (Purotouch® + Duropolymer®)



DecoFix EXTRA

FX200 310 ml > 80 m
FX210 80 ml > 20 m

JUNTAS
Purotouch® | Duropolymer® | Durofoam®

Juntas Interior Exterior



FX200 UNIONES DE LOS PERFILES

Sólo garantizamos que no se abren las juntas aplicando la FX200/FX210 apretando una pieza contra otra. Si no se utiliza este adhesivo, pueden producirse juntas abiertas que son muy difíciles de reparar.

- Adhesivo a base de poliuretano para unir las piezas entre sí (aplicar en el canto de la pieza instalada)
- Eliminar exceso antes de endurecer (máx. 1 hora y reparar pasada la siguiente hora)
 - Limpiar con acetona pura o disolvente sintético
 - Puede pintarse después de 24 horas
 - Cuánta más humedad, más rápido el secado

* Durofoam®: utilice DecoFix Pro o DecoFix Power para las uniones entre piezas



DecoFiller

FL300 310 ml > 30 m

MASILLA
Purotouch® | Duropolymer® | Durofoam®

Interior No merma; ni fisura Se puede pintar

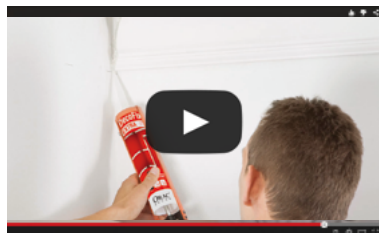
FL300 RELLENO Y ACABADO

Masilla FL300 para el acabado final de las uniones, rincones, esquinas, ... no sustituye a ningún adhesivo, también puede utilizarse para relleno de huecos, no merma y es fácilmente lijable. Este producto no repara una junta abierta cuando no se haya utilizado nuestro adhesivo para juntas FX200/FX210.

- Masilla ligera lista para usar en base acrílica
- Especial para un buen acabado final de juntas, indicada también para transiciones los perfiles con las paredes y/o techos. Ideal para sellar pequeñas grietas e irregularidades que nos podemos encontrar en las instalaciones
 - Se puede pintar rápidamente, pasados 15 min. de su aplicación
 - No merma, ni fisura

3 Go!

Instalación de cornisas



TAMBIÉN DISPONIBLE



Videos de instalación

https://www.oracdecor.com/es_es/instalacion#video

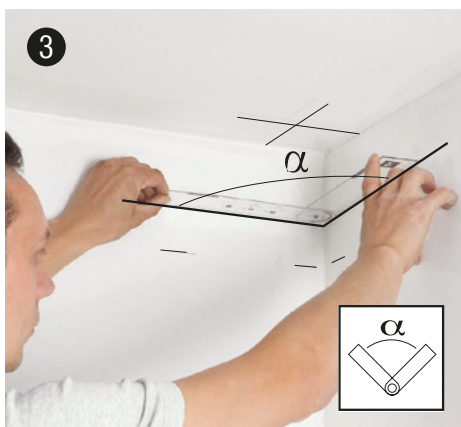
MARCAR LA INSTALACIÓN



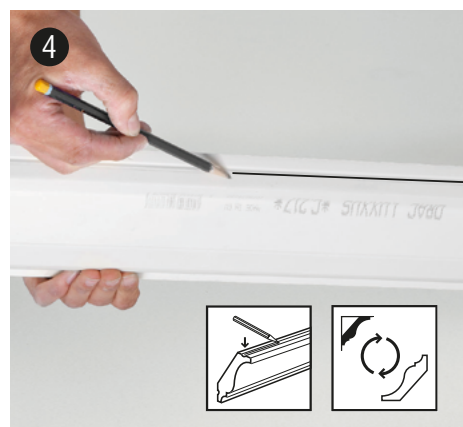
Marcar | Marque la parte inferior de la moldura en la pared. Asegúrese de que la moldura está colocada correctamente a 90°.



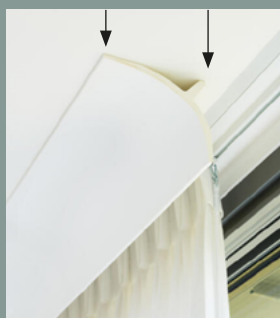
Marque el ángulo de corte | para asegurarse de que coloca el marco correctamente en la caja de ingletes.



Determinar el ángulo | Lea el tamaño del ángulo utilizando nuestro transportador FB15.



Marque el lado del techo | Coloca una línea negra en el lado del techo de la moldura. Al cortar, coloca el borde de la línea negra en la parte inferior de la caja de ingletes.



CORNISAS PARA CORTINEROS

Elige entre más de 10 modelos clásicos y modernos.

Cada uno de estos productos puede fijarse de forma segura al techo mediante dos cordones de FDP700 en el reverso de la moldura. Para evitar la decoloración del producto a causa de la luz ultravioleta, recomendamos pintar la zona expuesta de la cornisa.

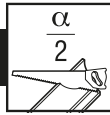
¿Te interesa?

Echa un vistazo a todos nuestros productos para cortineros:

https://www.oracdecor.com/es_es/cornisas/cornisas-para-cortinas

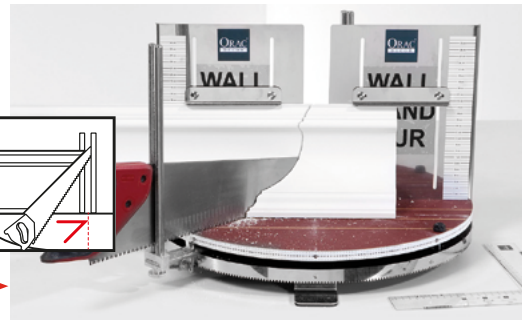
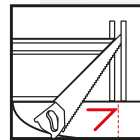
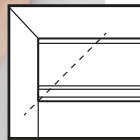
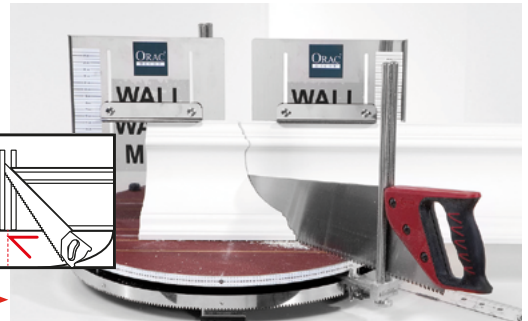
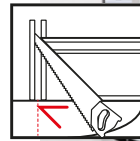
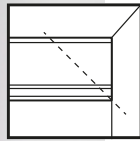
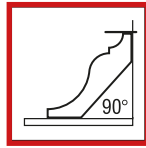


REMATE

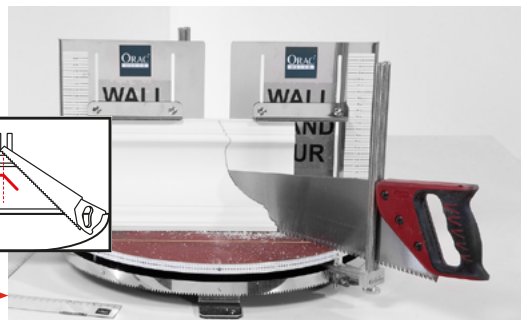
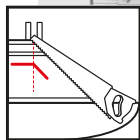
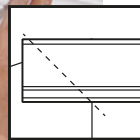
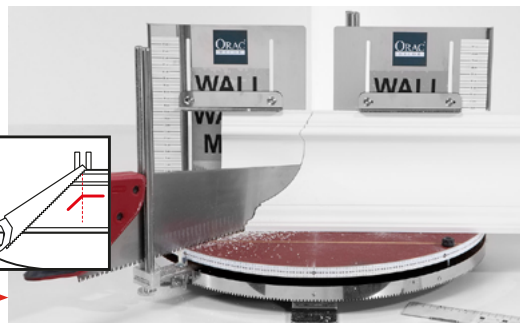
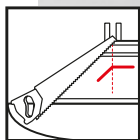
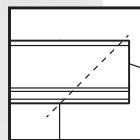
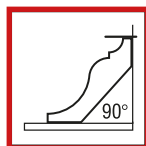


Coloca siempre el borde superior de la moldura en el fondo de la caja de ingletes. (foto 4).

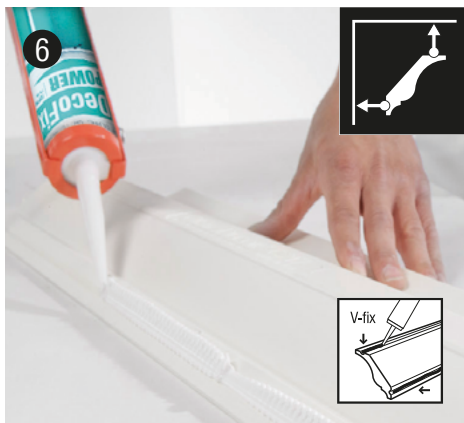
5a Esquina interior



5b Esquina exterior



POSICIÓN Y ACABADO



Aplica DecoFix Pro (o Power, ver pág.3) en V-Fix en toda la longitud | Para aplicar una cantidad adecuada, primero toma un cuchillo stanley y recorta la boquilla a 45deg permitiendo una aplicación de al menos 8mm de diámetro de adhesivo. Utiliza la ranura en V de la parte posterior de la mayoría de las molduras de cornisa para guiar la boquilla mientras aplicas el adhesivo. Ten en cuenta que la ranura en V de la moldura no se pegará al techo si el adhesivo sólo se esconde dentro de la ranura en V; el adhesivo debe sobrepasar la hendidura para que funcione.



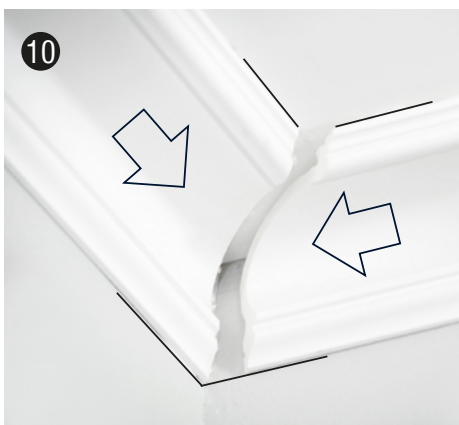
Empuja firmemente | Asegúrate de aplicar el borde marcado al techo. Coloca la moldura en su sitio, comprobando que está horizontal y simétrica a la pared y al techo. Cuando estés seguro de que la moldura está colocada correctamente, apriétala firmemente contra la pared y el techo en toda su longitud.



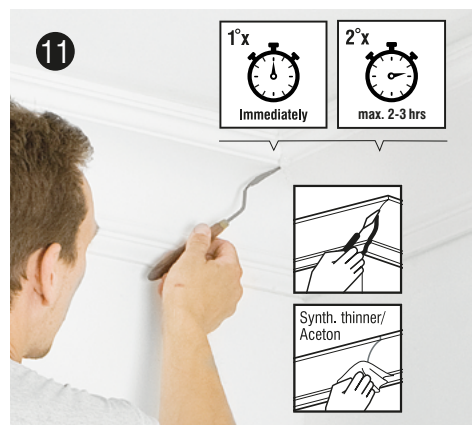
Limpieza de los excedentes | El exceso de DecoFix Pro se puede eliminar fácilmente con agua. El exceso de DecoFix Power se puede eliminar fácilmente con agua y jabón.



Utilizar DecoFix Extra en cada junta | Cubre cada extremo con una capa completa de DecoFix Extra. Lee las instrucciones de seguridad que figuran en el envase del adhesivo.



Empuja firmemente | Es imprescindible que el adhesivo salga por toda la junta.



Limpia | A continuación, limpia el residuo para que quede al ras de la moldura. Puedes repetir este proceso una hora más tarde. Utiliza un trapo mojado en acetona pura para la retirada de restos de adhesivo.



Utiliza DecoFiller para alisar las juntas visibles | Si hay pequeñas irregularidades en las juntas de las molduras, puedes rellenarlas con nuestro FL300. Hacerlo 24 horas después de la instalación inicial.



Prepara la pintura | Todas las molduras ORAC® ya están recubiertos con una imprimación blanca, pero aún así es necesario repintarlos con una pintura adecuada. Para conseguir una buena adherencia, frota ligeramente la longitud de las molduras con una lija de grano 320.



Decoración | Deja pasar al menos 24 horas antes de pintar sus productos Orac Decor®. Para obtener los mejores resultados, añade dos manos de pintura.